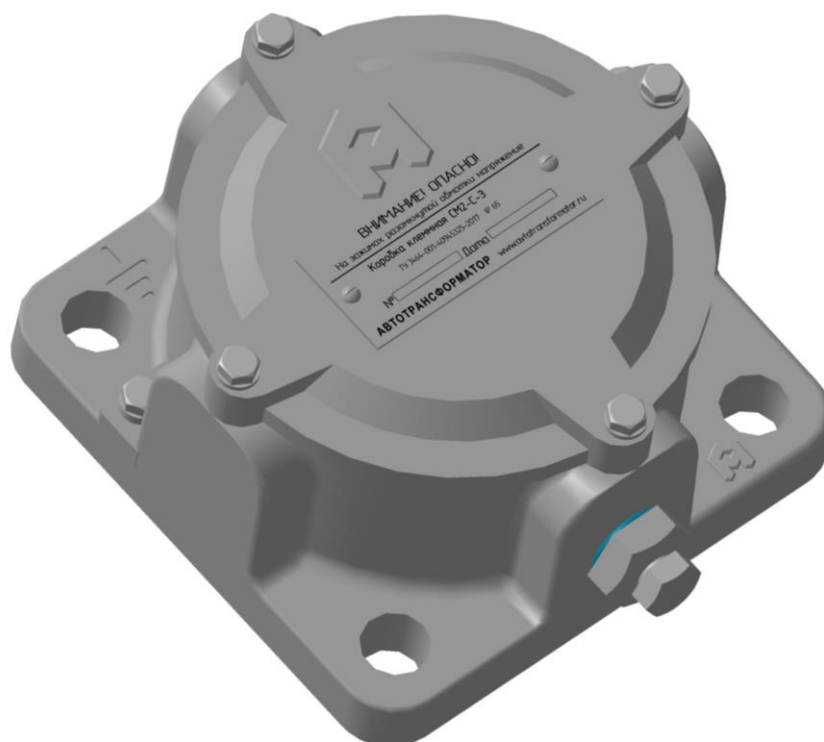
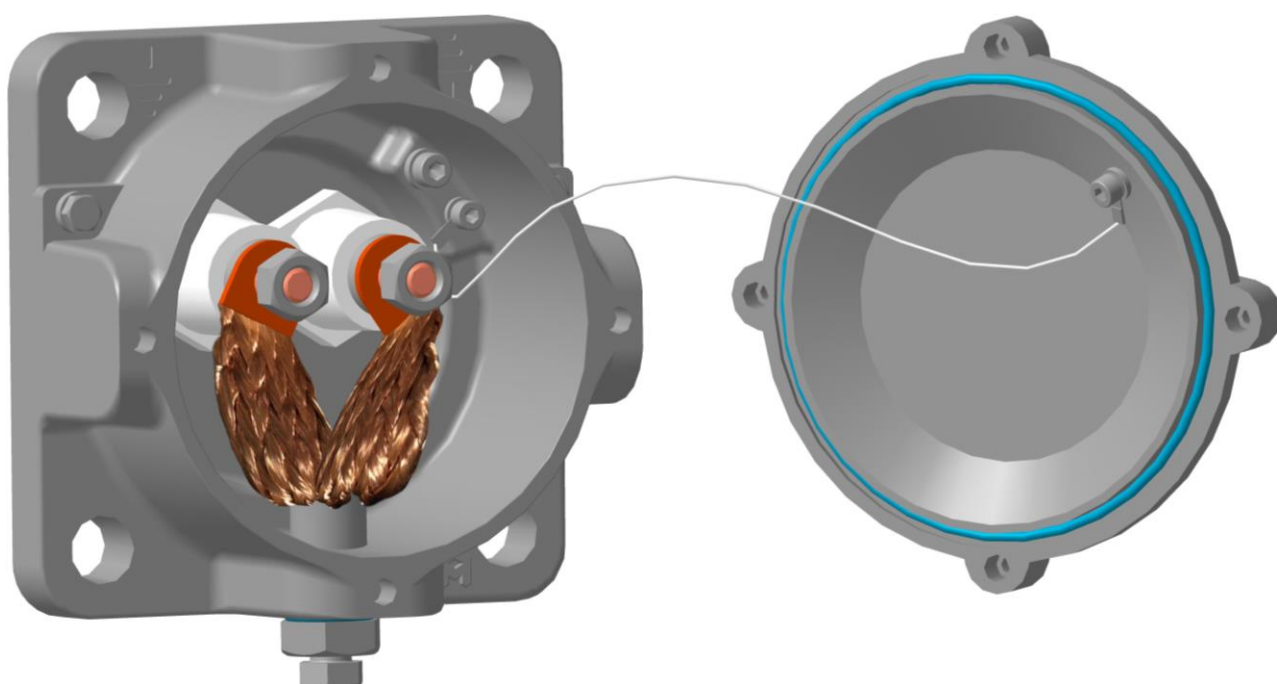




РАСПРЕДЕЛИТЕЛЬНЫЕ КОРОБКИ СМ2-С-3





ОБЩИЕ ХАРАКТЕРИСТИКИ

Распределительные коробки СМ2-С серии 3 изготовлены с учетом передовых технологий проектирования заземления трансформаторов. Серия 3 – надежное и простое решение заземления сердечника, остова и каркаса трансформатора. СМ2-С-3 имеет компактный фланцевый корпус из алюминиевого сплава, который легко можно крепить на стенку трансформатора при помощи болтов или на вваренные в бак шпильки. Уплотнения из фторсиликона позволяют надежно держать герметизировать коробку при температурах $-60...+100$ °С с защитой IP 65. **Данное решение и дизайн распределительной коробки заземления существенно экономит ваши деньги и делает легким проверку заземления отдельных узлов внутри трансформатора без слива масла!** Конструкция шпилек дает гарантию от самостоятельного раскручивания шпилек при монтаже проводов и возможных вибрациях трансформатора. Внутри СМ2-С-3 на крышке предусмотрена табличка для идентификации клемм. Нейлоновый держатель крышки соединяет крышку и "корпус", для удобства во время процедуры подключения. Распределительная коробка снабжена внешними опознавательными символами. Все клеммы имеют с внутренней и с наружной стороны номерные знаки для удобства распознавания и отличия.

ПРОГРАММА ВЫПУСКА:

Распределительная коробка типа СМ2-С серия 3: бывают с 1, 2 или 3 клеммами.
По требованию заказчика может быть выполнен специальный заказ.

ПРОВЕРКА

Контрольные испытания проходят 100% продукции:

- Визуальный и измерительный тест
- Тест на герметичность контактов (0,6 МПа)
- Проверка изоляции между клеммами при 2500В в течение 1 мин

Результаты испытаний, отмечены в протоколе испытаний.

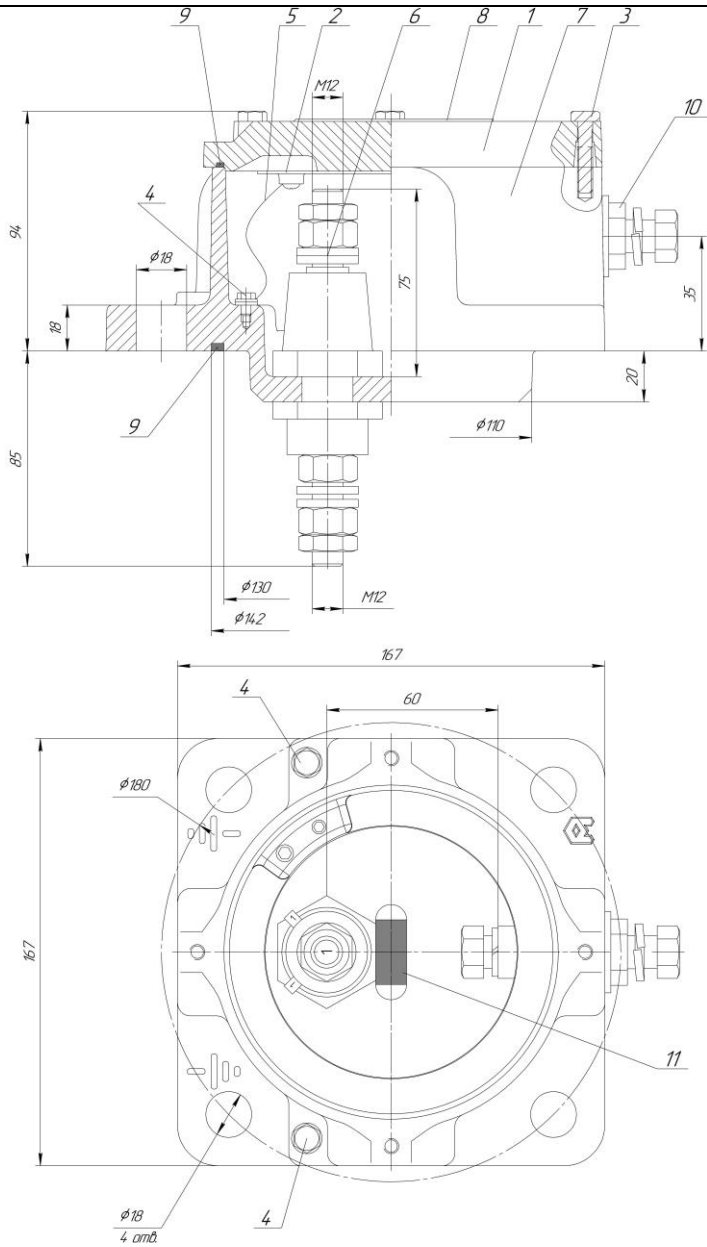
ПОКРЫТИЕ

Все внешние соединительные детали изготавливаются из алюминиевого сплава или нержавеющей стали или никелированной латуни. Все внешние поверхности, покрыты одним слоем двухкомпонентной полиуретановой краски цвета RAL 7036 (базовый) толщиной в 50 мкм.

ИНСТРУКЦИИ ПО ЗАКАЗУ

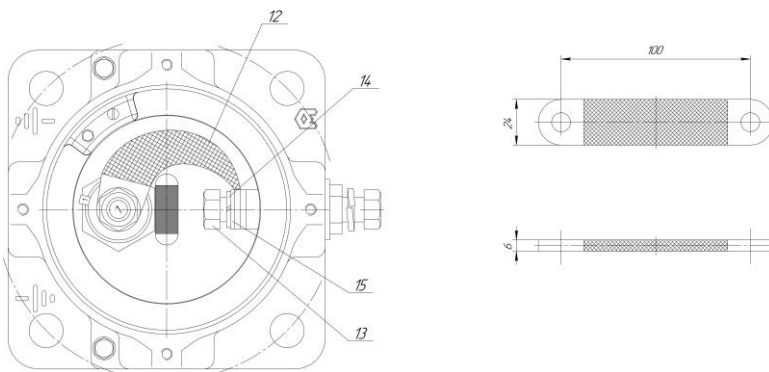
Следующая информация должна быть указана при заказе или при запросе цены прибора:

- В случае стандартного исполнения: количество клемм, и дополнительные части;
- В случае специального исполнения: размер коробки, количество клемм, число выходов для кабеля и их размер, специальные условия эксплуатации прибора.



№	Наименование
1	Крышка распределительной коробки
2	Пластина для идентификации
3	Винт крепления крышки
4	Крепление заземления коробки
5	Нейлоновый держатель крышки
6	Клемма (шильда)
7	Корпус коробки
8	Внешняя пластина (шильд)
9	Уплотнительное кольцо (поставляется с коробкой)
10	Соединительная муфта шины заземления
11	Стопор

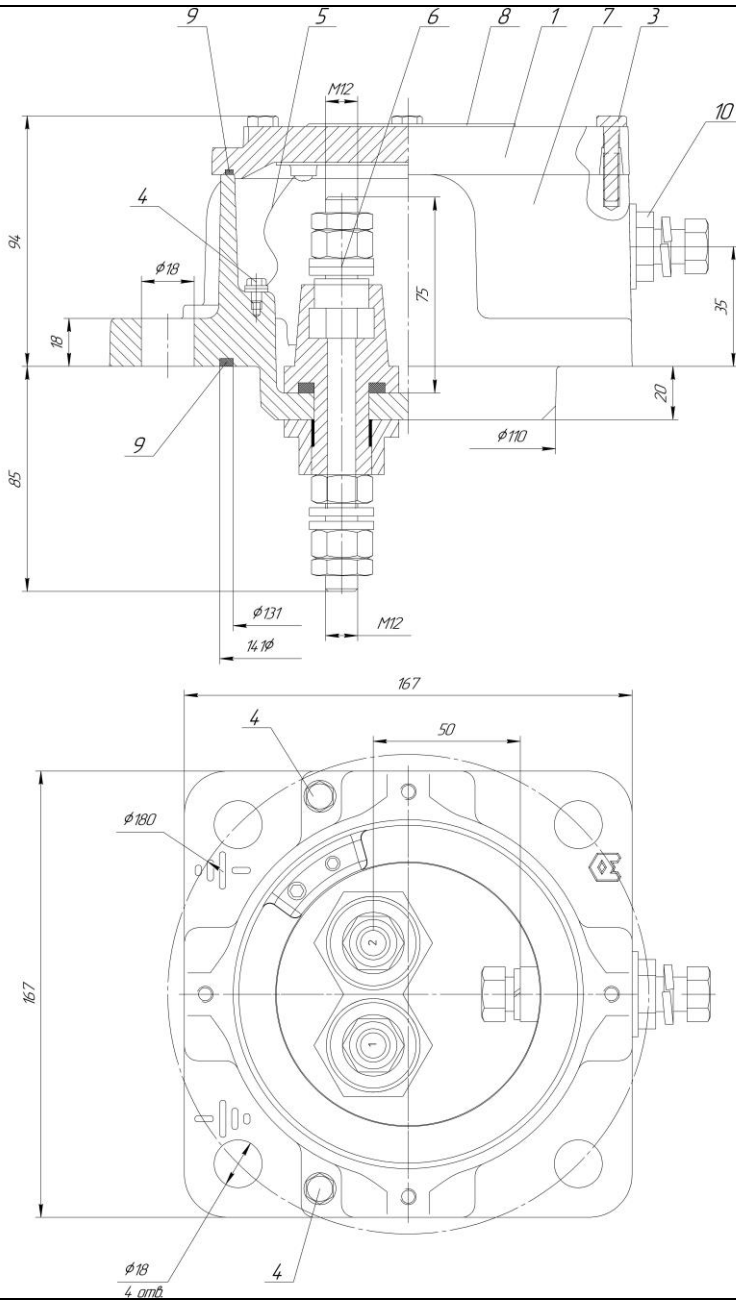
Медная соединительная шина для СМ2-С-3 (при спецзаказе)



№	Наименование	Материал	Кол-во
12	Шина	Медь	1
13	Винт М12х25	Нержавеяка	1
14	Шайба гроверная	Нержавеяка	1
15	Шайба	Нержавеяка	1

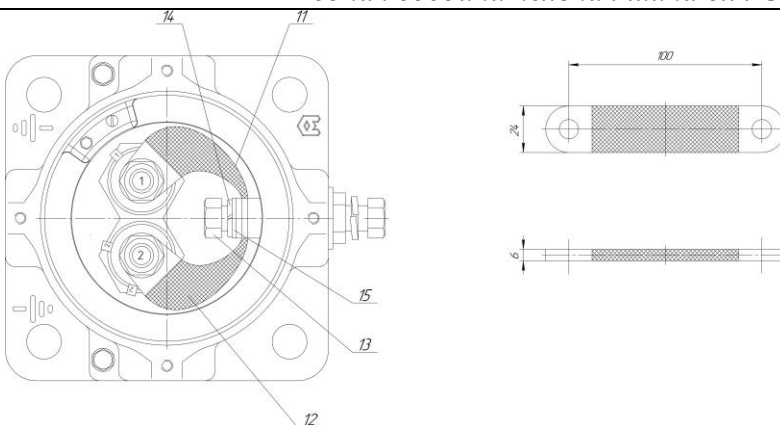
**КОРОБКА КЛЕММНАЯ
СМ2-С-3**

Коробка клеммная
трансформатора
06/2018



№	Наименование
1	Крышка распределительной коробки
2	Пластина для идентификации
3	Винт крепления крышки
4	Крепление заземления коробки
5	Нейлоновый держатель крышки
6	Клемма (шпилька)
7	Корпус коробки
8	Внешняя пластина (шильд)
9	Уплотнительное кольцо (поставляется с коробкой)
10	Соединительная муфта шины заземления

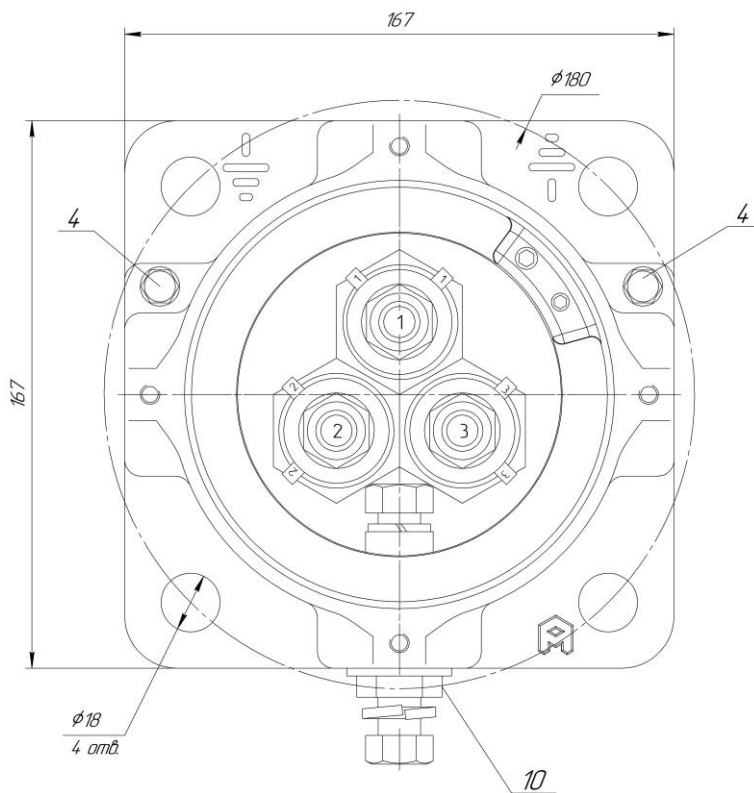
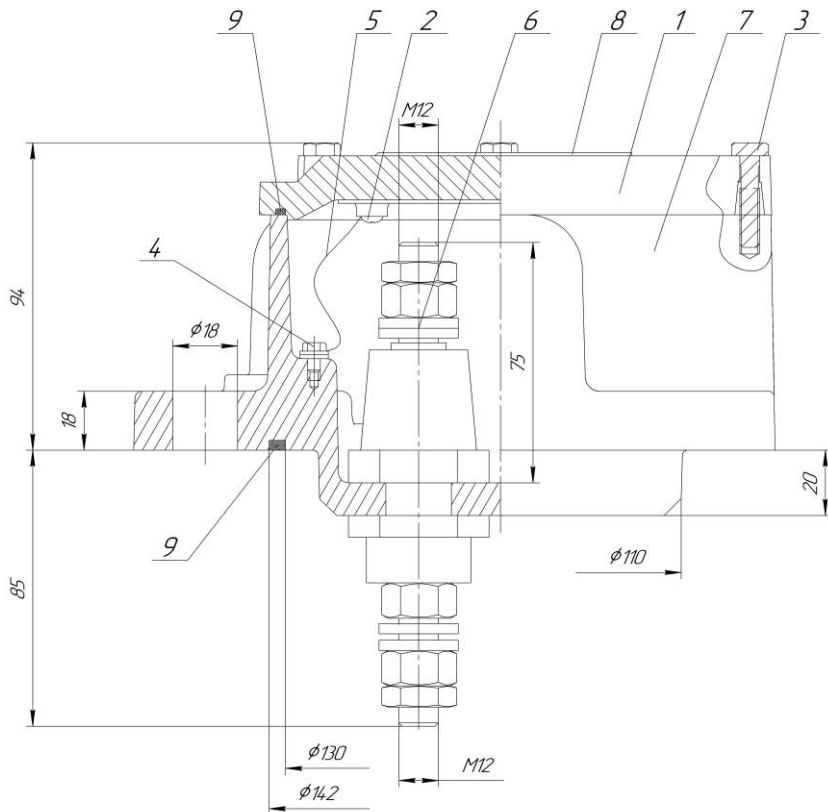
Медная соединительная шина для СМ2-С-3 (при спецзаказе)



№	Наименование	Материал	Кол-во
11	Шина 1	Медь	1
12	Шина 2	Медь	1
13	Винт М12х25	Нержавейка	1
14	Шайба гроверная	Нержавейка	1
15	Шайба	Нержавейка	1

**КОРОБКА КЛЕММНАЯ
СМ2-С-3**

Коробка клеммная
трансформатора
06/2018



№	Наименование
1	Крышка распределительной коробки
2	Пластина для идентификации
3	Винт крепления крышки
4	Крепление заземления коробки
5	Нейлоновый держатель крышки
6	Клемма (шпилька)
7	Корпус коробки
8	Внешняя пластина (шильд)
9	Уплотнительное кольцо (поставляется с коробкой)
10	Соединительная муфта шины заземления

**КОРОБКА КЛЕММНАЯ
СМ2-С-3**

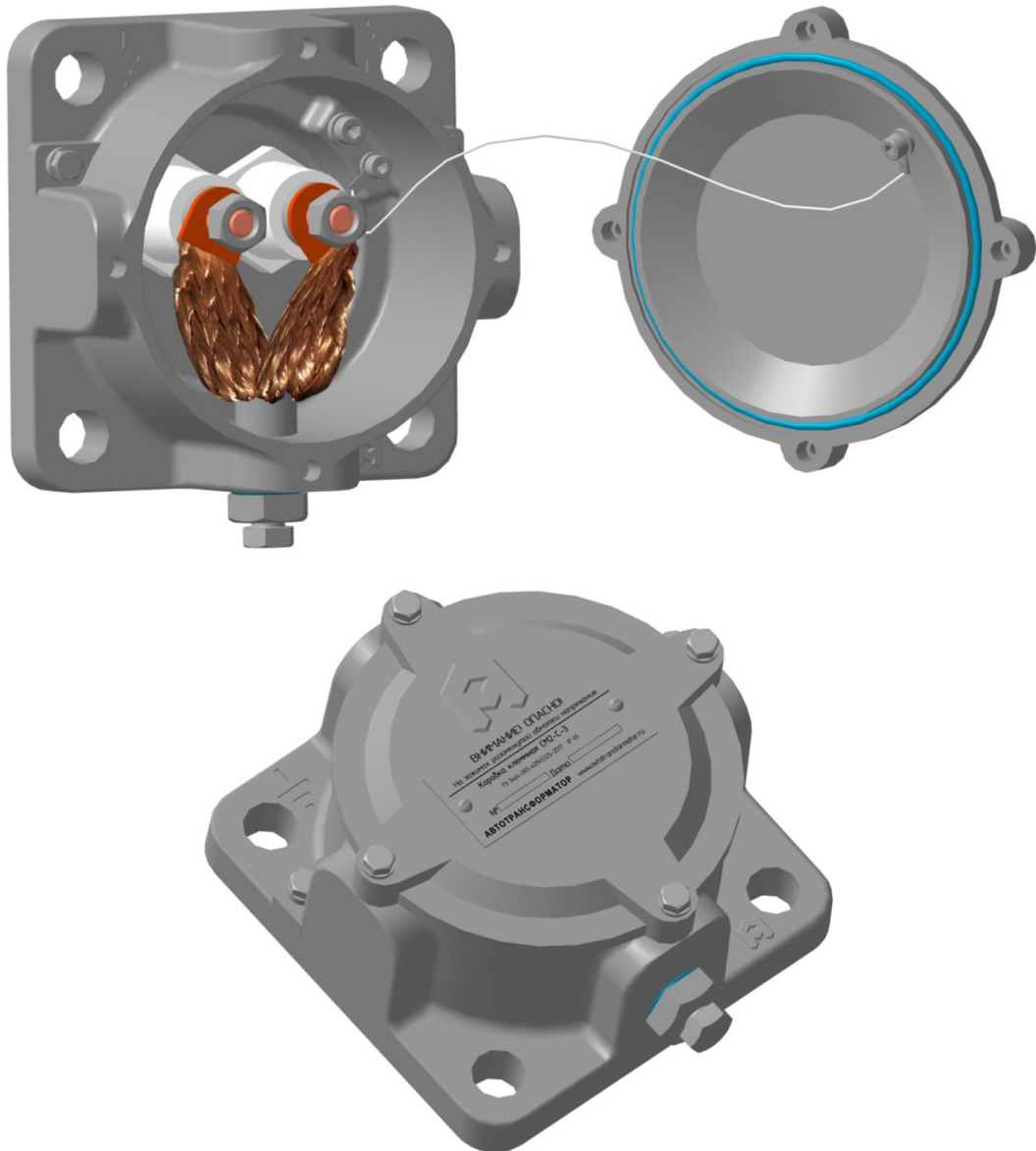
Коробка клеммная
трансформатора

06/2018



ФОРМА ЗАКАЗА НА СЕРИЮ 3

Размер корпуса	Размер С 167x167x114мм			
Количество клемм	1 <input type="checkbox"/>	2 <input type="checkbox"/>	3 <input type="checkbox"/>	Спец. заказ <input type="checkbox"/> Примечания: _____
Условия работы	УХЛ1 <input type="checkbox"/>	Т1 <input type="checkbox"/>	Спец. заказ <input type="checkbox"/> Примечания: _____	
Цвет	RAL7036 <input type="checkbox"/>	Спец. заказ <input type="checkbox"/> Примечания: _____		



ЛИСТ ЗАКАЗА КОРОБКИ КЛЕММНОЙ SM2-C-3

Дата:

Заказчик:

Подпись: